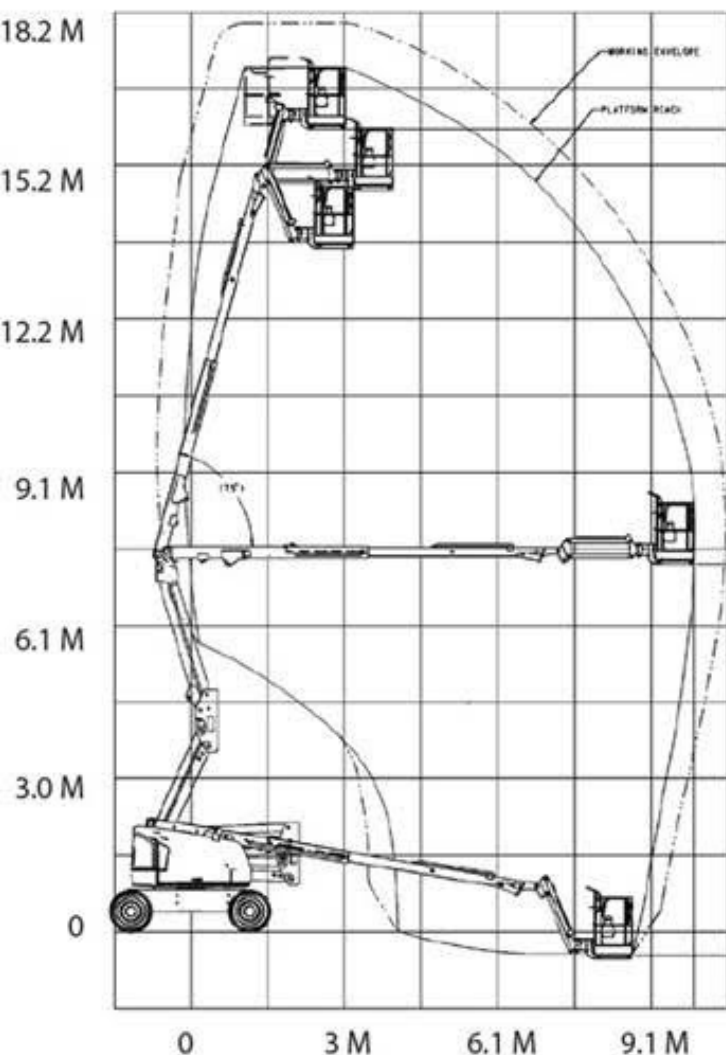


# EC520AJ

## Elevador de pluma articulada



### DATOS DIMENSIONALES

EQUIPO ELECTRICO	A 110 VOLTS
ALTURA DE EQUIPO	2.27 m / 7.4 ft
ALTURA DE ELEVACION	16 m / 52.5 ft
ALCANCE HORIZONTAL	10 m / 34.9 ft
LONGITUD DE EQUIPO	7.77 m / 25.5 ft
ANCHO DE EQUIPO	2.35 m / 7.7 ft
CAPACIDAD DE LA PLATAFORMA	230 KG / 507 LB
PESO DE LA PLATAFORMA	7,985 kg / 17603.9 lb